



АДМИНИСТРАЦИЯ ГОРОДА ПЕРМИ  
ДЕПАРТАМЕНТ ЗЕМЕЛЬНЫХ ОТНОШЕНИЙ

РЕШЕНИЕ

О размещении объектов № 1269 от 13.09.2018

г. Пермь, ул. Сибирская, 15

Департамент земельных отношений администрации города Перми в соответствии с пунктом 3 статьи 39.36 Земельного кодекса Российской Федерации, Положением о порядке и условиях размещения объектов на землях или земельных участках, находящихся в государственной или муниципальной собственности, на территории Пермского края без предоставления земельных участков и установления сервитутов, утвержденным постановлением Правительства Пермского края от 22.07.2015 № 478-п

**разрешает** Ерофееву Роману Анатольевичу

**размещение объектов:** элементы благоустройства территории, в том числе малые архитектурные формы, за исключением некапитальных нестационарных строений и сооружений, рекламных конструкций, применяемых как составные части благоустройства территории

**на землях:** государственная собственность на которые не разграничена

**на срок:** 11 месяцев

**местоположение:** Пермский край, г. Пермь, Мотовилихинский район, ул. Республиканская

Территория, согласно схеме, расположена в зоне с особыми условиями использования территорий: приаэродромная территория аэродрома аэропорта Большое Савино.

Ерофееву Р.А.:

1. Соблюдать правила охранных зон воздушного пространства, установленные постановлением Правительства Российской Федерации от 11.03.2010 № 138 «Об утверждении Федеральных правил использования воздушного пространства Российской Федерации»;

2. Соблюдать требования пункта 4.1.11<sup>2</sup> Правил благоустройства и содержания территории в городе Перми, утвержденных решением Пермской городской Думы от 29.01.2008 № 4.

**Приложение:** схема предполагаемых к использованию земель или части земельного участка на 1 л. в 1 экз.

Начальник отдела  
предоставления земельных участков  
по работе с юридическими лицами



Н.М. Санникова

СХЕМА ПРЕДПОЛАГАЕМЫХ К ИСПОЛЬЗОВАНИЮ ЗЕМЕЛЬ ИЛИ ЧАСТИ ЗЕМЕЛЬНОГО УЧАСТКА

Местоположение: Пермский край, г. Пермь, ул. Республиканская  
Площадь земель или части земельного участка: 407 кв.м.  
Категория земель: земли населенных пунктов  
Объект: Элементы благоустройства территории и малые архитектурные формы (беседки, ротонды, веранды, навесы, скульптуры, остановочные павильоны, фонари, урны для мусора, приспособления для озеленения, скамейки и мостки)

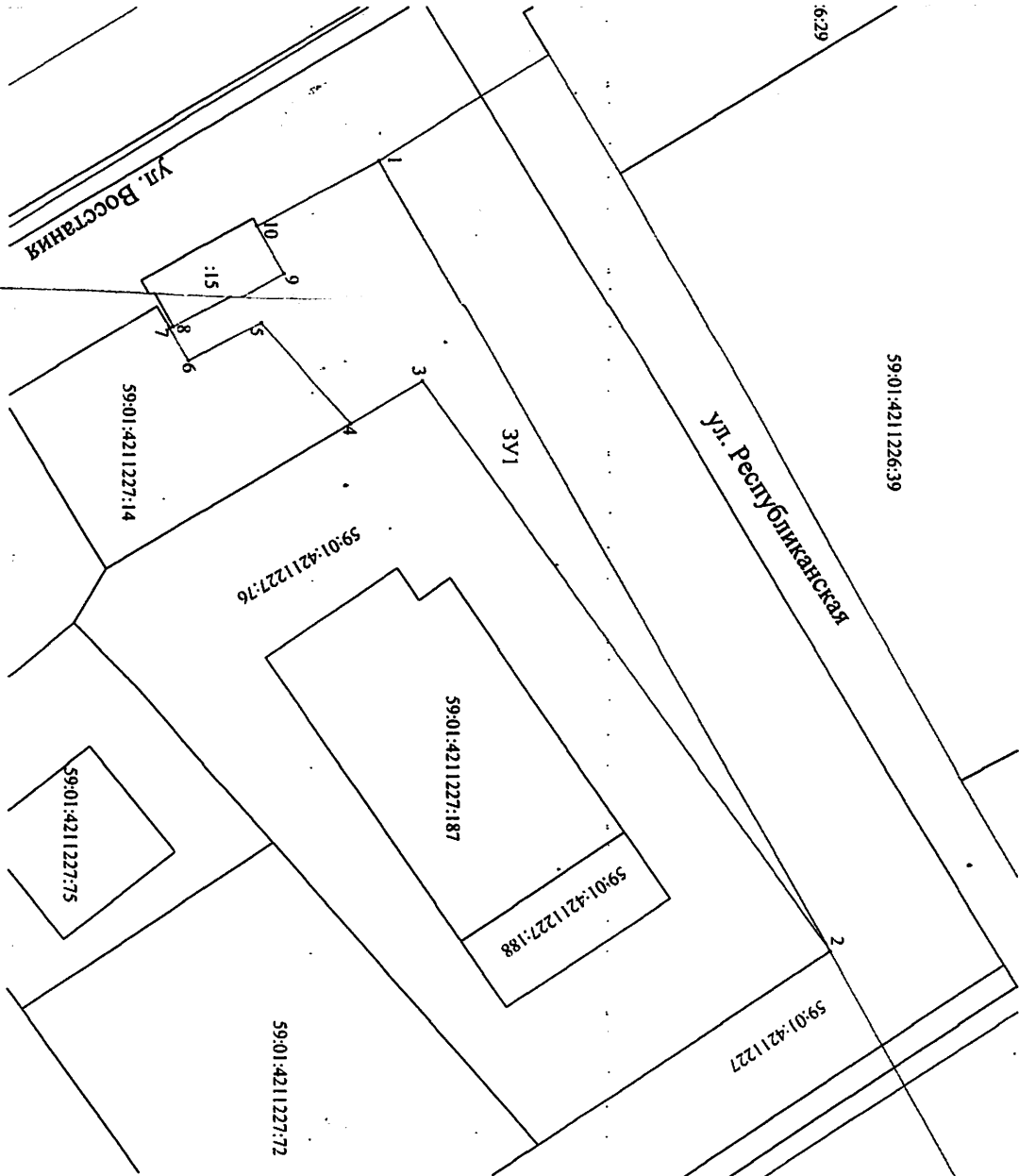
КАТАЛОГ КООРДИНАТ

Наименование точки	X (м)	Y (м)	Длина линии (м)
1	520208.00	2236863.86	72.06
2	520243.51	2236926.56	55.13
3	520211.42	2236881.73	6.57
4	520205.8	2236885.13	10.61
5	520198.72	2236877.23	6.44
6	520193.07	2236880.32	2.97
7	520191.54	2236877.78	0.30
8	520191.8	2236877.64	10.00
9	520200.53	2236872.77	4.32
10	520198.43	2236869	10.86
1	520208.00	2236863.86	

Описание границ смежных земельных пользователей:

от т. 1 до т.2 - муниципальные земли  
от т. 2 до т. 4 - 59:01:4211227:76  
от т.4 до т.7 - 59:01:4211227:14  
от т. 8 до т.7 - муниципальные земли  
от т.8 до т.10 - 59:01:4211227:15  
от т. 10 до т.1 - муниципальные земли

- испрашиваемый земельный участок
- граница земельного участка, содержащаяся в ЕТРН
- граница кадастрового квартала
- 59:01:4411227 - наименование кадастрового квартала
- границы формируемых земельных участков проекта межевания территории



ВЕРНО  
Заявитель

*[Signature]*  
1  
*[Signature]* Р.А.